



SPOT NEV

BERDER

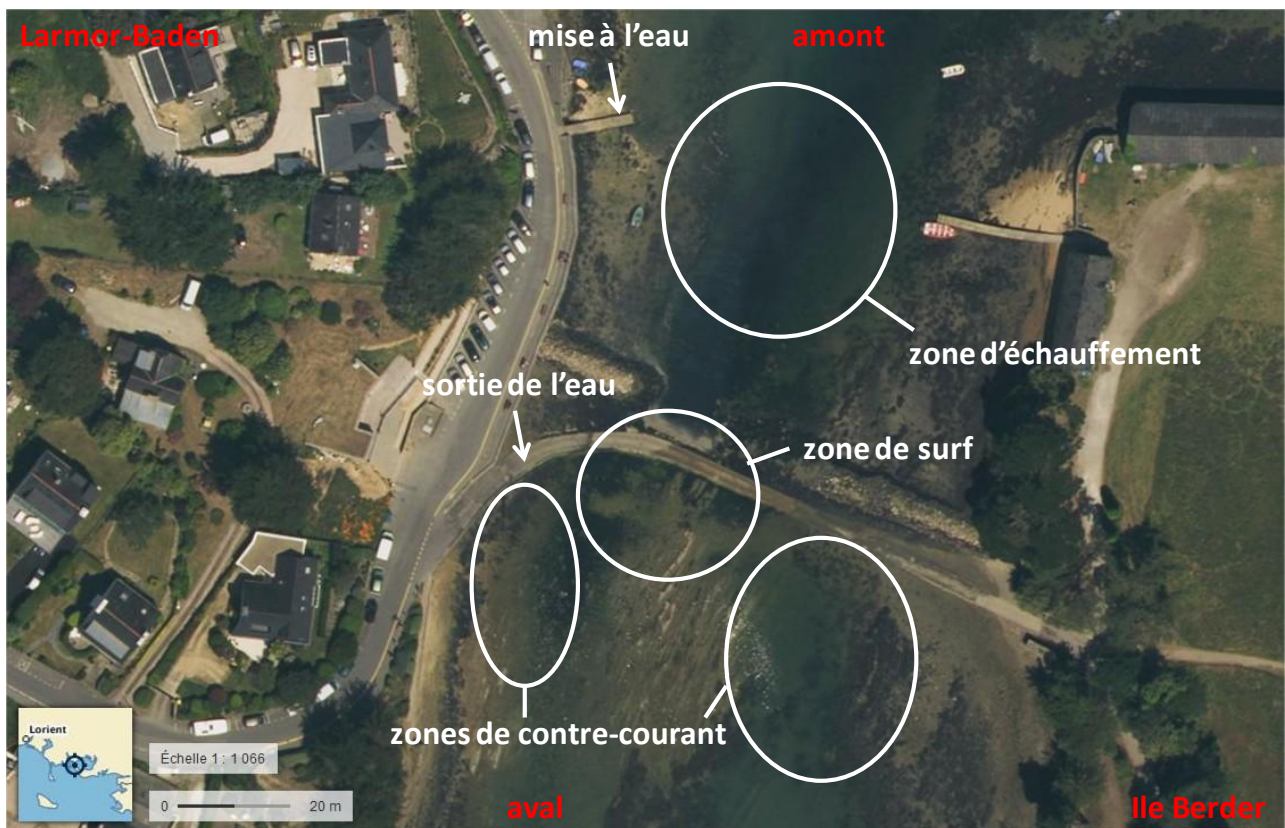
Informations géographiques

- Lieu : golfe du Morbihan - passage de l'île Berder (rue de Berder à Larmor-Baden)
- Classe I/II (2+ pour la vague à surf)

Informations sécurité

- Secours en mer CROSS : 196 (depuis fixe ou portable)
- Médecin de garde (15) : Maison de garde, 45 rue du président Wilson à Auray
- Hôpital Chubert Vannes : 02 97 01 41 41

Informations topographiques



Création de la vague entre 30 et 60 mn après l'étal de marée Haute.

Possibilité, à l'étal, de faire le tour de l'île de Berder puis de jouer dans les vagues pendant 1 heure à 1H30.