



Le Moyen Ellé

Loge Coucou les Roches du Diable

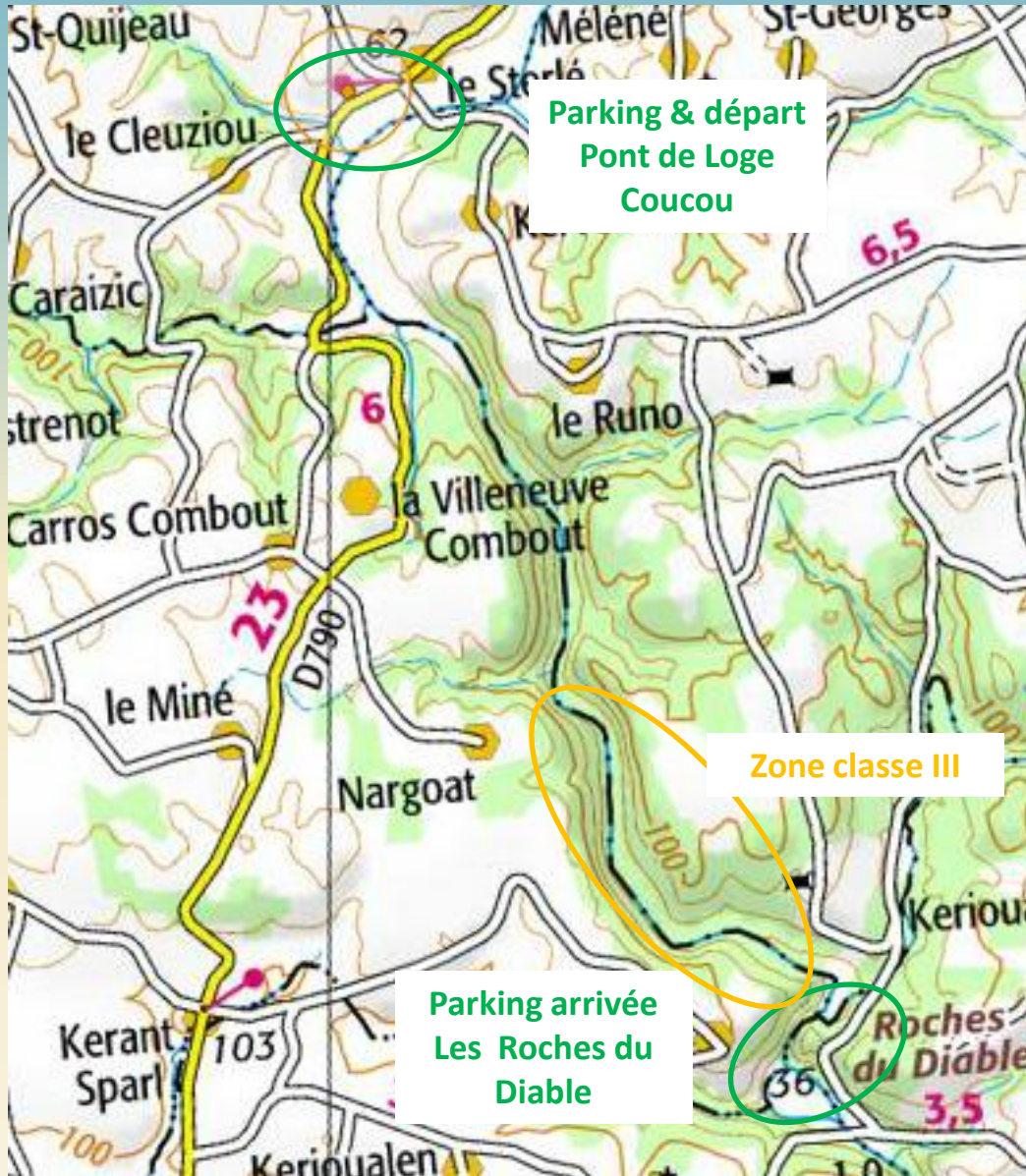
Classe I/II puis III

Ce topo rassemble des informations mises à jour par la communauté des pratiquants des sports d'eau vive. N'oubliez pas que si vous trouvez ces informations intéressantes, c'est grâce aux autres pratiquants.

Du fait de la perpétuelle évolution de nos cours d'eau, ces topos ne sont qu'une "indication" pour vous aider à réaliser vos sorties. Ces renseignements généraux ne peuvent être garantis à 100% et ne se suffisent pas à eux seuls pour vous élancer à travers les eaux tumultueuses. Les règles d'or préconisées : une bonne reconnaissance avant la descente, une vigilance permanente dans la lecture de rivière et dans l'approche des dangers.

Carte

www.geoportail.gouv.fr



**Longueur parcours Loge Coucou les
Roches : 6 km. Niveau mini ?**

Difficultés suivant niveau d'eau :

- Classe I/II sur 4 km puis III sur 1,5 km et
III(IV) voire IV sur les 500 derniers mètres
(Roches du Diable).

-Pratique NEV autorisée de mi-octobre
jusqu'à l'ouverture de la pêche.

Descriptif

Echelle de niveau : Ellé Lanvénegen Loge Coucou :

<http://www.vigicrues.gouv.fr/niveau3.php?idspc=8&idstation=951>

Niveau mini : 1 m ?

Niveau pratiqué : 1,40 mètres, 2,00 mètres., 3 mètres.

Niveau maxi praticable : ? mètres

Vidéo niveau 2 mètres :

<https://www.youtube.com/watch?v=i3DoeoRt3fs&list=UUK07ZINcq58A9zLQZr3lvBA>

Recommandations :

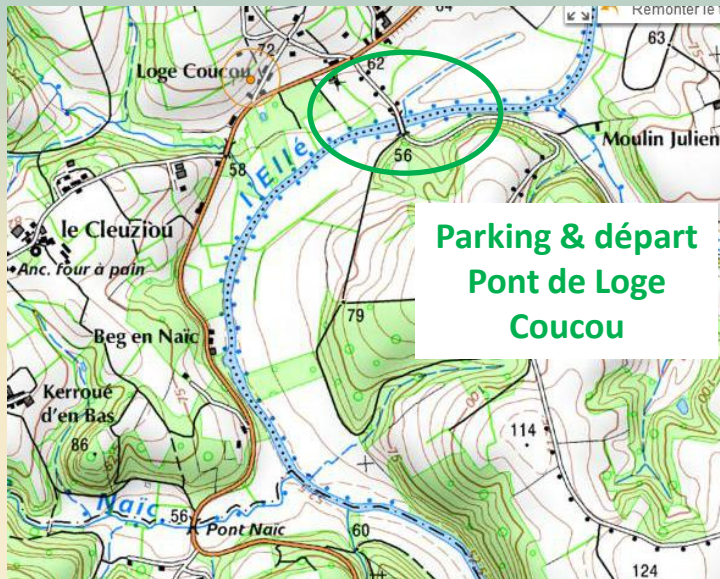
Si la première partie ne présente pas de difficultés les Roches elles mêmes peuvent être ardues pour des débutant si le niveau d'eau est > 1,30 mètres.



Descriptif

Départ

Lieu dit Loge Coucou 56 320 Lanvéneq : 3 à 4 places maxi pour se garer au bord du chemin en rive gauche. Un escalier en bois facilite la mise à l'eau.



Parking & départ
Pont de Loge
Coucou



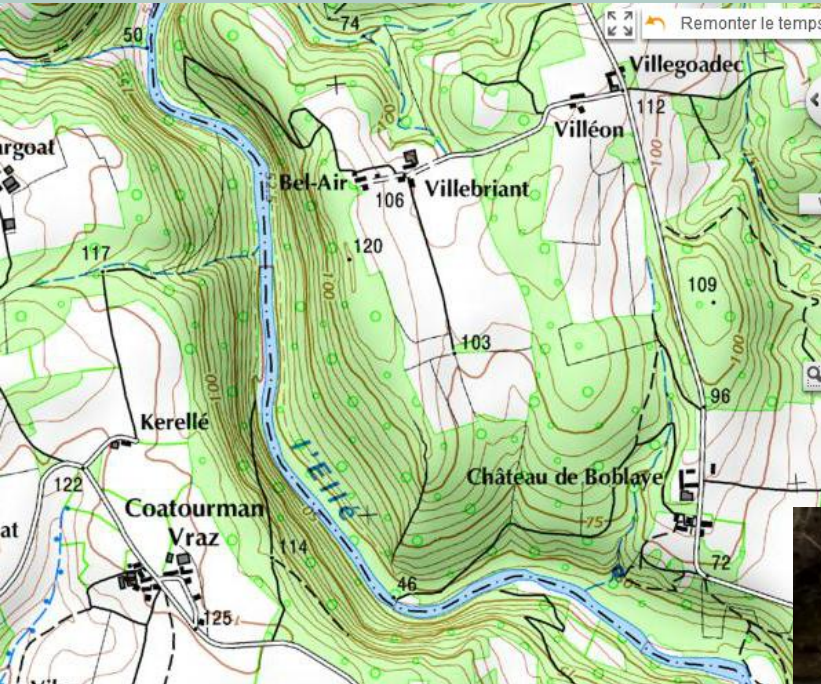
Début de la descente

Pas beaucoup de courant sur cette première partie et il faut palmer... Attention en cas de crue à bien rester dans le lit et à ne pas s'accrocher aux barbelés sensés délimiter les champs.



Descriptif

Au bout de 4 km de plat ça commence à s'accélérer et à s'agiter. De sympathiques trains de vagues occupent le nageur.

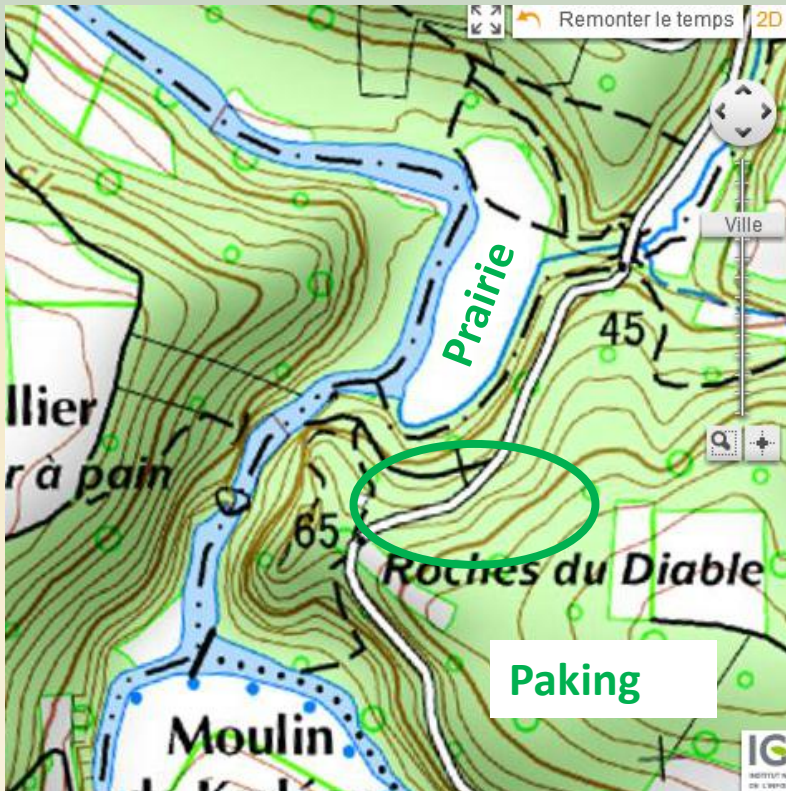


Certaines vagues sont surfables...

Descriptif

Fin de parcours

Les Roches du Diable : Chaos rocheux de 400 m de long classé III (0,7 à 2 mètres) à IV (de 2 mètres à 3,25 mètres) suivant le niveau d'eau



Il faut s'arrêter dans ruisseau en rive gauche afin de reconnaître cette fin de parcours à pied.

Il n'y a pas besoin de sécurité particulière. En fonction du niveau d'eau il faut juste bien faire attention certains rappels gardent bien & longtemps....

Globalement le passage se fait plutôt en rive droite mais à partir de 1,4 mètres ça passe aussi coté gauche.