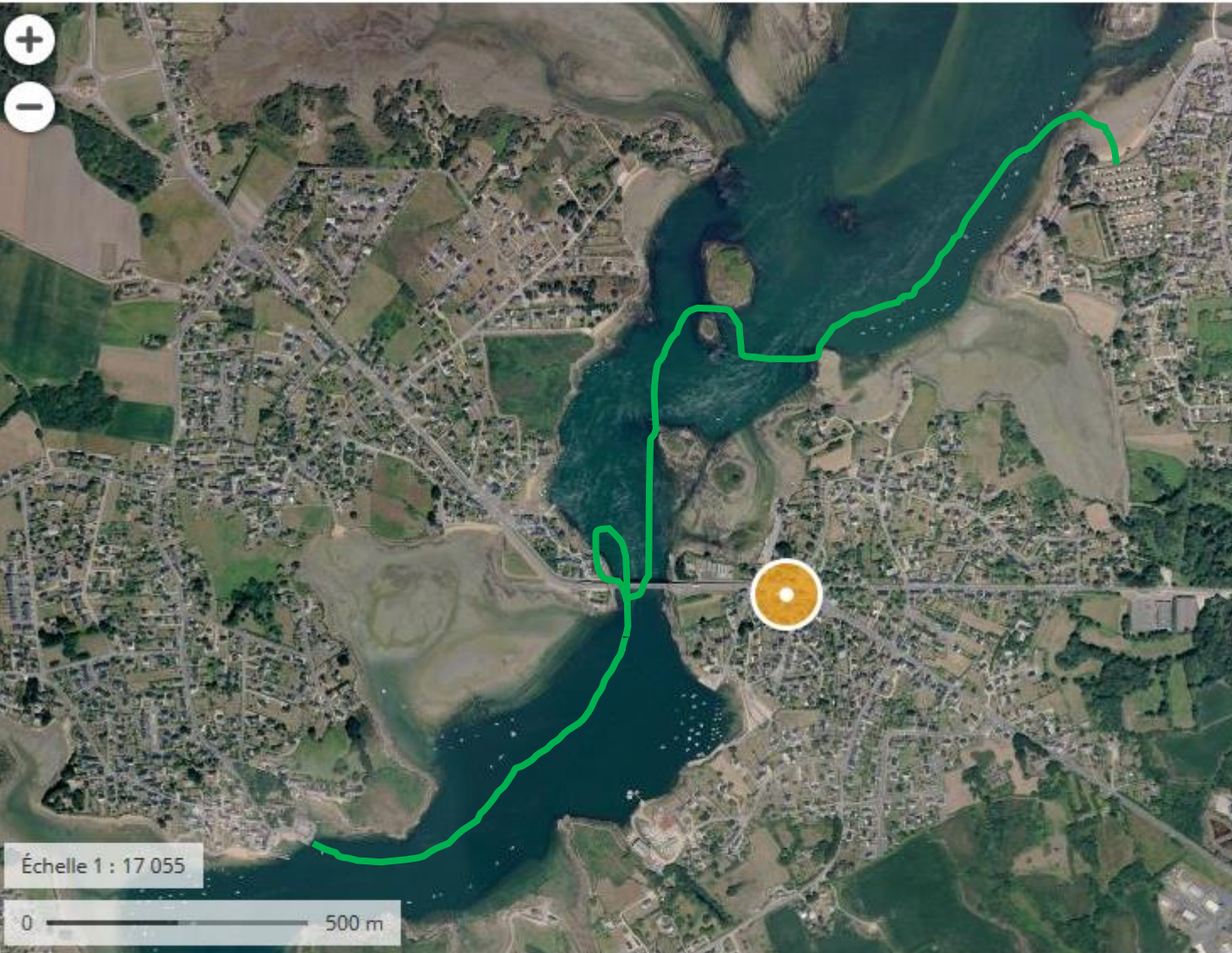


# Topo Nage en Eau Vive

Remontée de la Ria d'Étel du Vieux Passage à Saint Cado



Distance  $\approx$  3 km.







100 mètres

Marmites (tourbillons)

Pont Lorois

Ile de Gravinez

Ilôt de Men halen

Ilôt de Tog Riv

Ile de Nod Vihan

Seuils

Zone avec peu d'eau et/ou rochers affleurants

Courant principal

Courants secondaires

Contre Courant

2

3

1



# 1 Pont Lorois

Passage du pont sur la gauche (en rive droite donc).

Courant principal



Contre courant de rive




Zone de tourbillons





2

# Ilôt de Tog Ru

 Zone avec peu d'eau ou rocher affleurants

Zone avec petits seuils, obstacles & contre courants





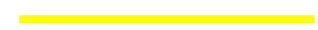
Zone avec peu d'eau  
et/ou  
rochers affleurants



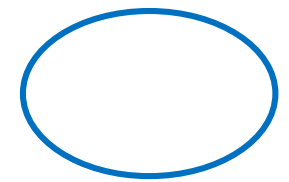
Courant principal



Courants  
secondaires



Contre Courant



Zone calme

